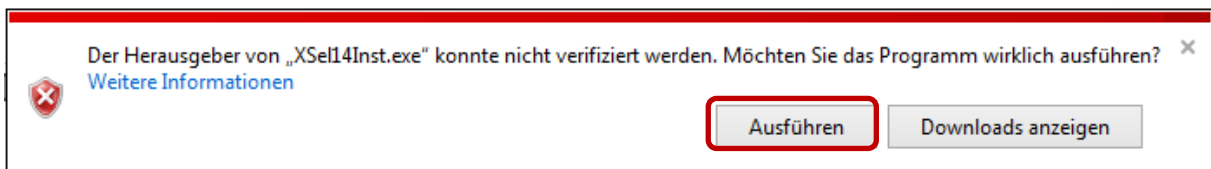


Visual-XSel 13.0/14.0

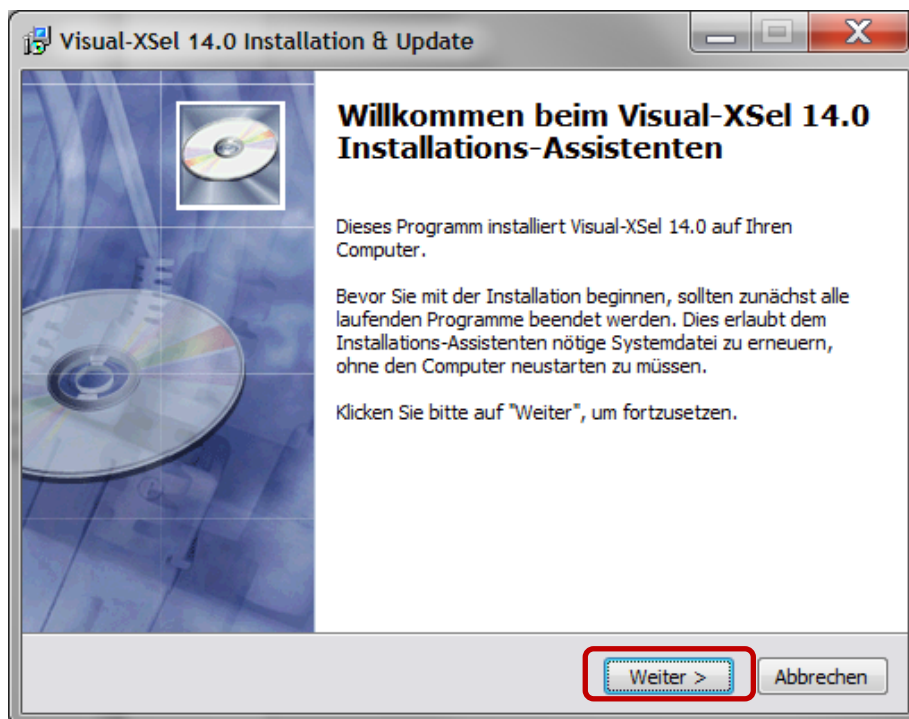
Problembehandlung

Problem: Installation läuft nicht automatisch durch. Es kommt die Meldung „Hersteller konnte nicht identifiziert werden“, bzw. Antivirusprogramm blockt ab.

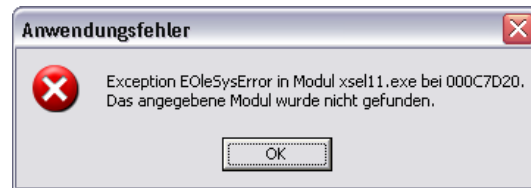
Abhilfe: Am Beispiel Internet-Explorer mit Semantic Endpoint Protection bestätigen Sie bitte die folgenden Schritt:



Darauf folgt die eigentliche Installationsroutine. Evtl. ist das Installationsfenster in den Hintergrund gerutscht. Klicken Sie in der unteren Task-Leiste auf das Installationsprogramm und folgend den entsprechenden Schritten:



Problem: Nach Start des Programms erscheint eine Dialogbox zur Eingabe einer Freischaltung. Danach folgt die rechts gezeigte Fehlermeldung.



Abhilfe: Visual-XSel wurde ohne Administrator-Rechte oder durch Kopieren der Dateien auf dem Rechner eingerichtet. Es muss jedoch die komplette Installationsroutine gestartet werden.

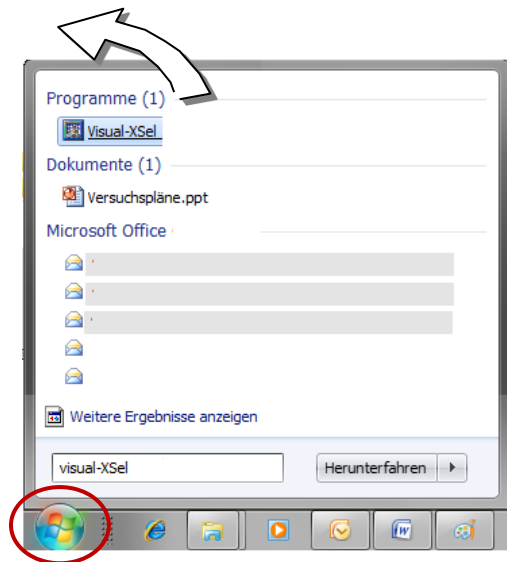
Problem: Es erscheinen immer wieder Fehlermeldungen, dass keine Berechtigung zum Schreiben von bestimmten System-Dateien vorliegt.

Abhilfe: Evtl. hat ein anderer Anwender mit seinem Account das Programm bereits installiert. Lassen Sie sich temporäre Admin-Rechte geben und löschen das Verzeichnis C:\Apps\XSel13, bzw. C:\Apps\XSel14, danach Neuinstallation. Unter Umständen ist der Account auf dem Rechner so eingerichtet, dass keine Schreibrechte auf C: vorliegen.

Problem: Wie kann ich Visual-XSel nach der Installation aufrufen?

Abhilfe: Normalerweise befindet sich auf dem Desktop die Programm-Ikone, mit der die Anwendung gestartet werden kann. Sollte diese nicht vorhanden sein, wählen Sie den Start-Button von Windows und geben in die Zeile unten Visual-XSel ein.

Ziehen Sie den Eintrag von Visual-XSel auf dem Desktop-Hintergrund, oder starten Sie die Anwendung sofort.

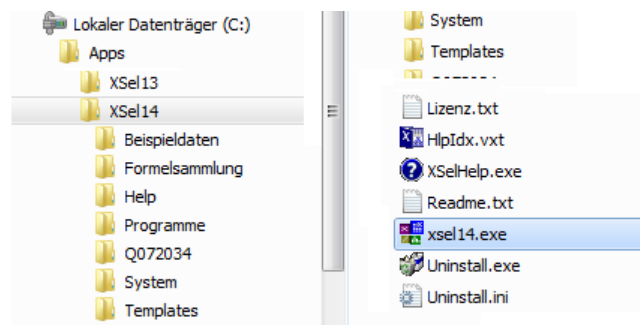
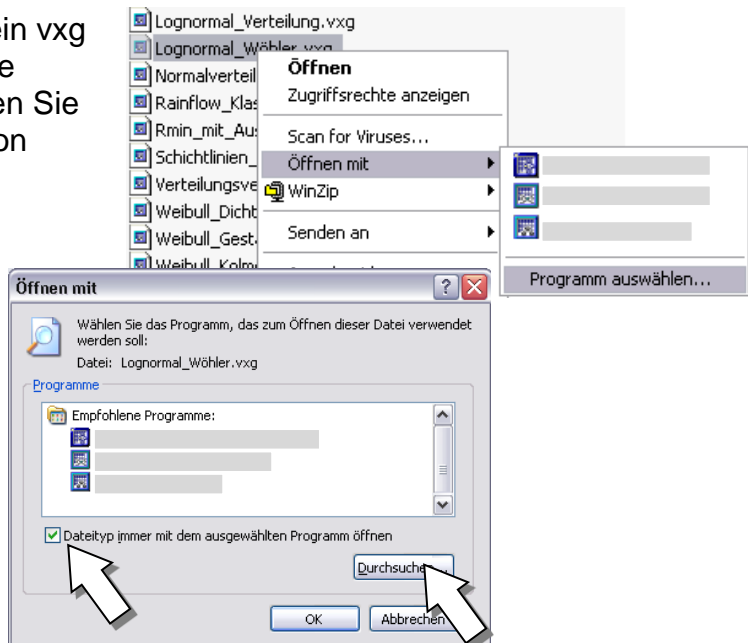


Alternativ: Öffnen Sie den Datei-Explorer (Windows-Taste + E).

Gehen Sie in das Verzeichnis C:\Apps\XSel13 bzw. C:\Apps\XSel14 und klicken nur einmal auf XSel13.exe bzw. XSel14.exe. Öffnen Sie mit der rechten Maustaste das Popup-Menü und verwenden „Senden an Desktop“. Falls Verzeichnis nicht sichtbar ist, siehe weitere Problembeschreibung.

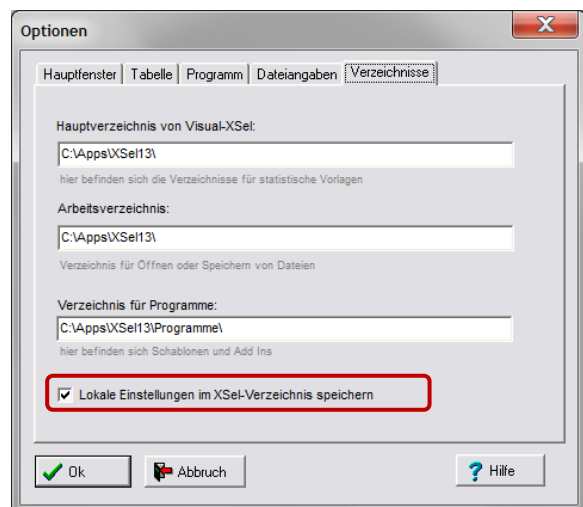
Problem: Beim Doppelklick auf eine vxg Datei wird keine Anwendung gefunden oder immer eine ältere Version von Visual-XSel gestartet.

Abhilfe: Klicken Sie einmal auf ein vxg Datei und verwenden die rechte Maustaste. Setzen Sie bei *Öffnen mit* die Option *Dateityp immer mit öffnen.* Falls Verzeichnis nicht sichtbar ist, siehe nächste Problembeschreibung.



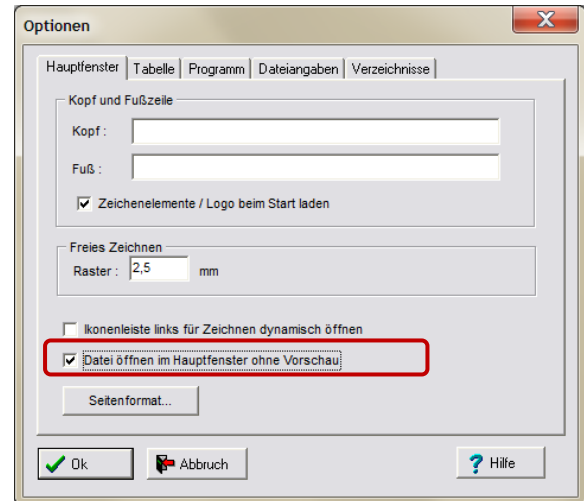
Problem: Beim Datei Speichern erscheint die Fehlermeldung „Fehler beim Schreiben der temporären Daten“. Das Programm reagiert langsam, das Bearbeitung von Tabelleninhalten dauert sehr lange.

Abhilfe: Betrifft nur XSel13: Die Auslagerung der Sicherungsdateien für die Undo-Funktion auf das persönliche Laufwerk ist über das Netzlaufwerk „gehemmt“. Diese Informationen/Dateien werden auf das persönliche Laufwerk geschrieben. Wahrscheinlich gibt es Performance-Probleme mit dem Netzwerk. Die Auslagerung der Sicherungsdaten kann auch unter C:\ Apps\XSel13 erfolgen. Der Anwender muss dabei aber die Berechtigung haben, auf C: schreiben zu können. Gehen Sie unter Extras / Optionen auf Verzeichnisse und setzen den Haken bei „Lokale Einstellungen“ (Nur Version 13.0)



Problem: Datei öffnen über Ikone oder Menüpunkt Datei/Öffnen dauert sehr lange, oder Programm hängt sich scheinbar auf.

Abhilfe: Es befinden sich große Datenmengen und Verzeichnisse auf dem Desktop. Verlegen Sie diese in ein anderes Arbeitsverzeichnis und legen auf dem Desktop nur Links hierzu an. Es besteht auch die Möglichkeit das Dialogfenster zum Datei-Öffnen ohne Vorschau zu verwenden. Setzen Sie hierzu bei Extras/Optionen „Datei Öffnen im Hauptfenster ohne Vorschau“ den Haken.



Sie erreichen uns per e-Mail support@crgraph.de